

Fam. BETULACEAE

Ca. 70 specie distribuite
nell'emisfero boreale

Caratteristiche generali

Specie **MONOICHE**

Infiorescenze in **AMENTI**

Frutto: **achenio alato** in
infruttescenze amentiformi
formate da brattee
membranacee o lignificate



Legno: a
porosità
diffusa,
leggero,

Molto
utilizzato per
mobili e
parquet



Gen. BETULA (ca. 40 specie)

- Habitat ed ecologia:
specie microterme della taiga ed altomontane a comportamento pioniero



Gen. BETULA (ca. 40 specie)

- Corteccia liscia, bianca con lenticelle
- Accrescimento rapido



Foglie caduche, subtriangolari con apice acuto





Betula pendula:

rami giovani glabri e penduli
Eurasiatrica



Betula aetnensis: simile alla *B. pendula*, ma con adattamenti morfo-fisiologici al clima mediterraneo; **endemica dell'Etna**

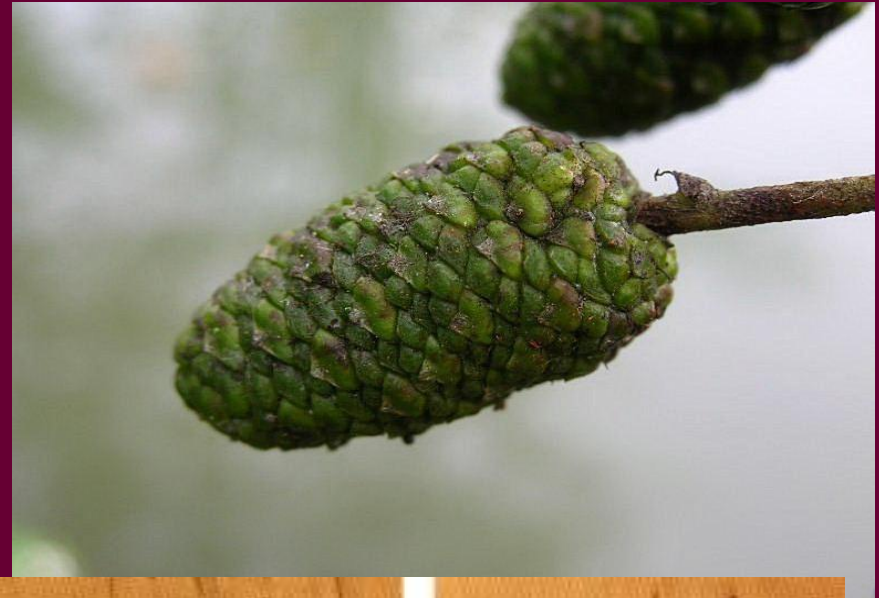


Betula pubescens
rami giovani pubescenti,
mai penduli; specie igrofila



Gen. ALNUS (ca. 30 specie eurasiatiche e N-americane)

- Fiori: stami 4
- Infruttescenze erette con brattee lignificate (pseudostrobili)
- Legno: rosso-rosa-arancio
- Habitat: specie igrofile, mesofile

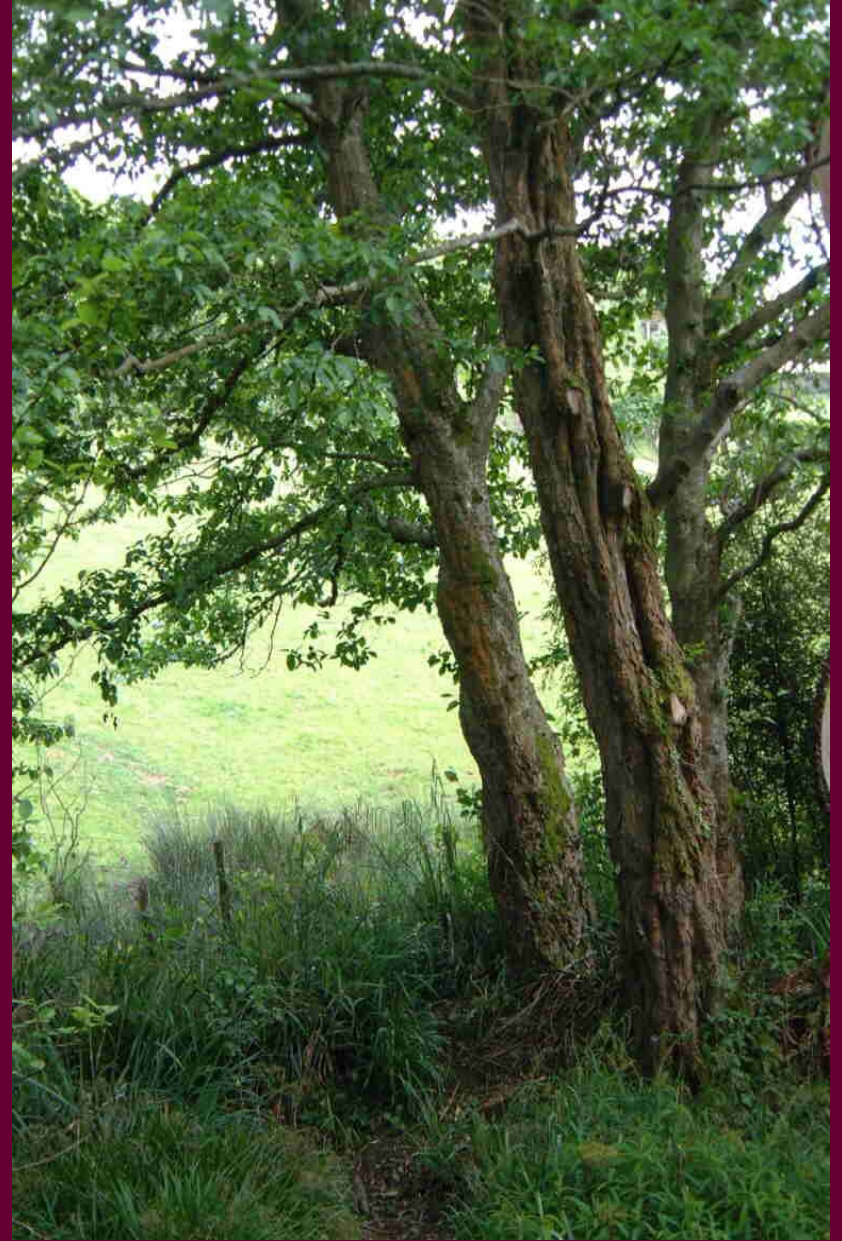


Specie principali

- *Alnus cordata*: (S-Italia, Corsica) igrofila, montana
- *Alnus glutinosa*: (Europa, N-Africa) ripariale

Alnus cordata: ontano napoletano (S-Italia, Corsica) montana





Alnus glutinosa: ontano nero (Europa, N-Africa) ripariale

