

# Gen. Pinus –specie italiane mediterranee

- Pinus pinea L.
- Pinus pinaster Aiton
- Pinus halepensis Miller

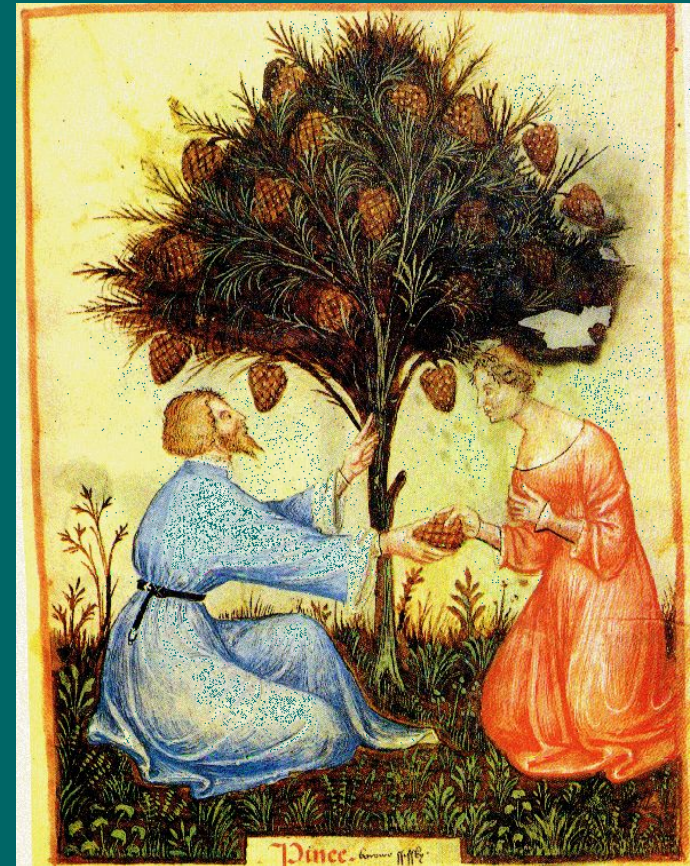
Specie autoctone o naturalizzate da lungo tempo caratteristiche e ben adattate alle condizioni del clima mediterraneo costiero (aridità estiva), alla salsedine, agli incendi

# Pinus pinea L. (pino domestico, pino da pinoli)

- Albero monumentale (25-30 metri), simbolo del paesaggio delle coste mediterranee.
- Portamento caratteristico, con grande chioma espansa
- a ombrello.
- L'areale originario si trovava probabilmente in **Portogallo** e **Spagna**, ma è coltivato da quasi 6000 anni per i semi eduli



In **Italia** è coltivato ovunque, ad eccezione delle zone montuose. Naturalizzato in **Africa** meridionale, dov'è considerata invasiva, e impiantata comunemente in **California**, **Australia** ed **Europa** occidentale, fino alla **Scozia** meridionale.



**Habitat:** mediterraneo e sopramediterraneo; specie termofila, eliofila, xerofila, predilige suoli sabbiosi (dune costiere)



**Corteccia:** Spessa, marrone-rossiccia e fessurata in placche verticali  
Apparato radicale a fittone con groose radici laterali superficiali

**Foglie:** aghi flessibili a 2 lunghi da 10 a 20 cm (eccezionalmente 30 cm), con guaina di 1 cm.

**Microsporofilli:** maturano in aprile-maggio, sono giallo-arancione,

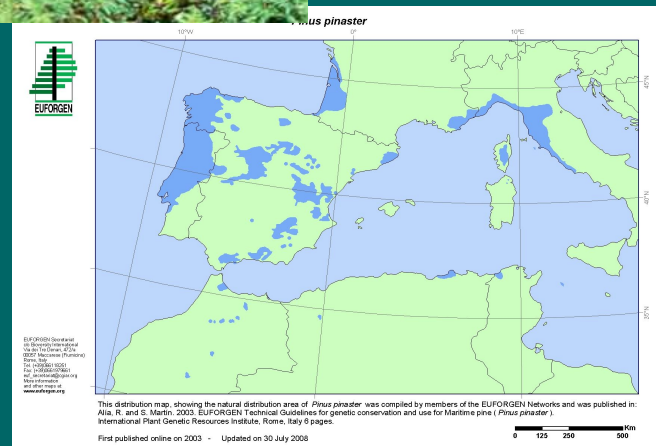
**Strobili** lunghi 8-15 cm, ovoidali e grandi, con umbone grigio rilevato. Impiegano 36 mesi per maturare, più di qualsiasi altro pino. Si aprono a maturità per far uscire i semi ( **pinoli**) lunghi 2 cm, di color marrone chiaro con un guscio coperto da una polvere scura e provvisti di ala rudimentale di 5 mm caduca.



**Legname:** resinoso, pesante medi

# Pinus pinaster (pino marittimo)

- Può raggiungere i 30 m di altezza e 1 mØ. La chioma nelle piante adulte è appiattita e densa con rami curvi verso l'alto,.
- **Habitat:** r. Eliofilo e mesofilo e resistente alla salsedine
- **Diffusione:** mediterraneo-atlantico. In **Italia** è spontaneo in **Liguria, Toscana, Sardegna** e nell'isola di **Pantelleria**. Frequentemente coltivato lungo le coste, ma resiste sui rilievi fino a 700-800 m di altitudine; in **Europa** si trova sulle coste atlantiche e mediterranee occidentali. È spontaneo anche in **Africa** nord-occidentale. Ampiamente coltivato in **Sudafrica**.





**Corteccia:** Grigia chiara nelle piante giovani, diventa rossastro-scura in quelle adulte; è spessa e fessurata





**Microsporofilli:**  
sono riuniti in grossi  
grappoli, di colore  
giallo dorato.





• **Foglie:** Aghi a 2 (12-25 cm), verdi chiare molto rigide spesse circa 2 mm e margini ruvidi



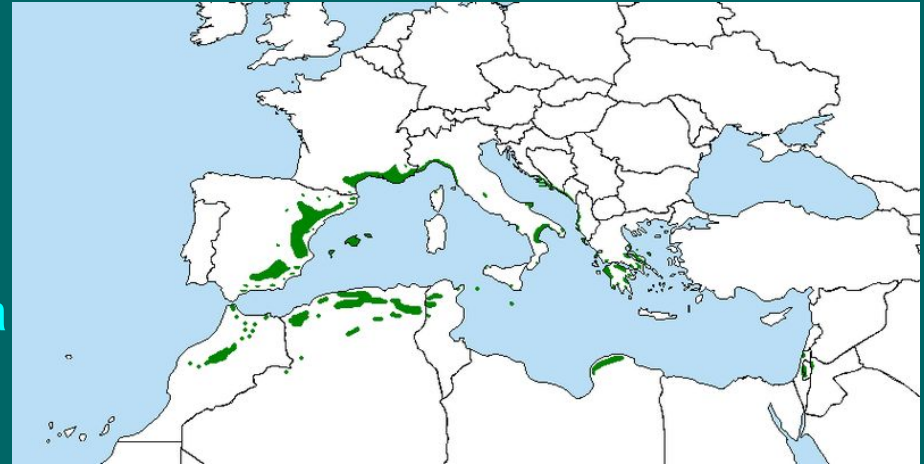
**Strobili:** Grandi, di forma ovale-conica e simmetrica, lunghi da 7 a 20 cm, con umbone grigio appuntito, spesso mucronato.

semi piccoli scuri muniti di ala

# Pinus halepensis Miller (pino d'Aleppo)

## Distribuzione

- occupa l'areale più vasto dei pini mediterranei: fino nella **Francia** meridionale, **Italia**, regioni costiere dei Balcani, Grecia, Mediterraneo occidentale (**Spagna, Marocco, Libia**), Asia minore (**Siria**, da cui il nome **Aleppo**), **Giordania** e **Israele**.
- In **Italia** è spontaneo sulle coste del centro-sud. Utilizzato come specie ornamentale e nei rimboschimenti costieri..
- **habitat** Specie termofila ed estremamente resistente alla siccità.
- Dalle zone costiere si spinge nelle aree interne fino all'orizzonte sopramediterraneo e submontano (2000 m sulle montagne del **Marocco**)



**Caratteristiche:** albero di grandi dimensioni (fino a 25 m) con ramificazioni anche nella parte basale del tronco

**chioma** espansa, irregolare verde brillante

**Corteccia** rossastra e spessa verso il basso, più scura e con squame più sottili verso l'alto.



**Aghi a 2** ( 5-10 cm), sottili e morbidi, di colore verde chiaro.

**Macrosporofilli:** rosso-violacei grandi 1 cm , solitari o a gruppi di 2-3.

**Microsporofilli:** sono costituiti da coni ovoidali di colore giallo riuniti a spiga.

**Strobili serotini** ovale-conici ( 5-10 x 2-3 cm), verdi in età giovanile, marroni a maturità (due anni). Contengono dei semi lunghi 5-6 mm, dotati di un'ala di 20 mm. Si aprono con lentezza, di solito nel corso di qualche anno, oppure per il calore provocato da un incendio.



Il pino d'Aleppo è molto simile al pino calabro (), al pino delle Canarie (*Pinus canariensis*) e al pino marittimo (*Pinus pinaster*). Alcuni autori considerano il pino calabro come una sottospecie del pino d'Aleppo.



**Pinus brutia**



# Gen. *Pinus* specie alloctone

- Sono specie originarie di aree geografiche diverse dall'Europa, ma relativamente comuni in Italia e nel bacino del mediterraneo in quanto utilizzati per rimboschimenti e come specie ornamentali
- *Pinus strobus* L. (N-America)
- *Pinus excelsa* (Himalaya)
- *Pinus radiata* (California)

# Pinus strobus (N-America)

Specie a rapido accrescimento per produzione legnosa da cartiera, di bassa resistenza meccanica.

Usato in falegnameria per porte e finestre, strumenti musicali, costruzioni navali, modelli di fonderia.

Longevità elevata, crescita iniziale forte.

Esigente di umidità, teme la siccità estiva, richiede almeno 1000 mm annui di precipitazione.

\*Preferisce suoli freschi, profondi e relativamente acidi, non sopporta i suoli calcarei ed argillosi.



## Caratteristiche morfologiche:

- \* Albero sempreverde alto fino a 30 m.
- \* Fusto diritto, cilindrico, con corteccia verde cupo, liscia da giovane, poi fessurata in grosse scaglie rettangolari, con bolle di resina.
- \* Chioma ampia ed arrotondata con rami verticillati quasi orizzontali.
- \* Aghi a 5, di color verde bluastro, lunghi 5 - 15 cm, fini, flessibili,.





- \* Pianta monoica:  
infiorescenze maschili  
gialle, fiori femminili ad 1 - 2  
all'apice dei rami.
- \* Coni (pigne) cilindrici,  
pedunculati, lunghi 8 - 20  
cm molto resinosi, pendenti  
a maturità.



Pinus strobus

# *Pinus excelsa* Wall. non Lam.

(= *Pinus chylla* O.Schwarz, *Pinus griffithii* McClell.)

**(pino dell'Himalaya)**

**Albero** imponente e slanciato (35m x 0,60 Ø)

**Rami** orizzontali

**Corteccia** bruna e resinosa

**Legname:** ottimo, ma la specie è utilizzata solo a scopo ornamentale

**Habitat:** (fino a 4000m slm) in boschi puri o misti con *Cedrus deodara*



**Aghi a 5 lunghi, penduli e sottili (fino a 20cm x 1mm)**

**Strobili penduli, cilindrici e pedunculati, con apofisi inspessita (fino a 25-30 cm)**



# Pinus radiata G. Don (=P. insignis) pino di Monterey

- **Albero** imponente e slanciato (35m x 0,60 Ø) accrescimento rapido
- **Chioma** irregolare
- **Rami** orizzontali
- **Corteccia** bruna – rossastra
- e resinosa
- **Legname:** ottimo, ma la specie è utilizzata solo a scopo ornamentale
- **Habitat:** (fino a 1000m slm) in zone a clima suboceanico e mediterraneo, utilizzato come frangivento



**Aghi** a 3 lunghi fino a 20cm

**Strobili** ovato conici, asimmetrici con squame grigie con umbone prominente e arrotondato (fino a 25cm)

